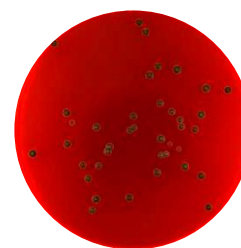


木糖赖氨酸脱氧胆酸盐琼脂平皿

Xylose Lysine Desoxycholate Agar

用于药品、生物制品中沙门氏菌、志贺氏菌的选择性分离培养。



1、适用范围

应用	类别
选择性分离	沙门氏菌/志贺氏菌

2、原理和用途

木糖赖氨酸脱氧胆酸盐琼脂培养基中所发生的反应是通过木糖、乳糖和蔗糖这三种可发酵糖类的分解，并产生酸，表现为颜色由红变黄；硫代硫酸钠作为反应物质，枸橼酸铁铵作为碱性条件下硫化氢形成的指示剂，使得菌落的颜色呈黑色，但这种反应在酸性条件下会被抑制；除志贺氏菌外，其他大多数肠杆菌均发酵木糖，而赖氨酸可以区分出沙门氏菌。沙门氏菌发酵木糖所形成的酸性环境有利于产生脱羧酶，使得赖氨酸脱羧，从而使培养基的 pH 还原为碱性，而其他菌由于发酵乳糖和蔗糖产生大量的酸，阻止了这种转变；酚红是 pH 指示剂；酵母浸出粉是维生素的来源，尤其是微生物生长所必需的 B 族维生素；氯化钠维持均衡的渗透压；脱氧胆酸盐抑制革兰氏阳性菌的生长；琼脂是固化剂。

3、配方（g/L）

酵母浸出粉	3.0g
L-赖氨酸	5.0g
乳糖	7.5g
蔗糖	7.5g
木糖	3.5g
氯化钠	5.0g
硫代硫酸钠	6.8g
枸橼酸铁铵	0.8g
脱氧胆酸钠	2.5g
酚红	0.08g
琼脂	13.5g
纯化水	1000ml

4、技术指导

使用方法：拆开包装即可使用。

平板接种按实验室标准方法或适用规范进行（涂布法、划线接种法等）。

每个实验室需要根据各自的规范对结果进行评估。

5、质量控制

测试项目	标准指标
培养基颜色	红色透明固体
凝胶强度	适中
pH 值（25℃）	7.4±0.2
包装	包装完好

6、微生物测试

根据《中国药典》检测：乙型副伤寒沙门氏菌和金黄色葡萄球菌。

质控菌株及编号	生长情况/菌落特征
乙型副伤寒沙门氏菌 CMCC(B)50094	生长良好，无色菌落，黑色中心
金黄色葡萄球菌 CMCC(B)26003	抑制

接种条件：乙型副伤寒沙门氏菌接种 10-100 CFU；

金黄色葡萄球菌接种 100-1000 CFU；

培养条件：30-35℃/18-48 h。

7、储存条件

2-25℃，避光保存；

有效期：3 个月。

8、参考标准

《中国药典》

9、注意事项

使用前查看，产品包装是否完整。若发现漏气、污染现象禁止使用。

使用后的培养基应在 121℃下高压灭菌 30 分钟后处理。

产品质检报告可以登录凯恒生物官方网站 <http://www.kinghunt.cn> 下载或随货纸质复印件。

本品不得用于临床检测。

更多产品信息与订购请联系我们!

地址: 江苏省南通市兴福路 29 号

电话: 0513-85596088

邮箱: info@kinghunt.cn

官网: www.kinghunt.cn



南通凯恒生物微信公众号